



Solution *Injection plastique* en grandes, moyennes et petites séries.

*Plastic injection process for large, medium and small productions.*

**Bureau d'études intégré.** *In-house Engineering Dept.*

*Injection de pièces thermoplastiques. Thermoplastic injection.*

*Tampographie – Assemblage. Marking – Assembly.*



# « AURA »... pour un futur simple. Trust in Aura for a fluent partnership.



PMI familiale spécialisée dans la plasturgie, implantée à Oradour-sur-Glane (Limousin, Nouvelle-Aquitaine) depuis 1984.

Quelques millions de tonnes de granulés transformés plus tard, au travers de témoignages clients et distinctions, nous pouvons nous définir comme maillon *fiable* de la supply chain.

En cohésion avec les standards mondiaux, nous nous attachons tout particulièrement aux spécificités de chaque marché, aux attentes de chaque client, permettant ainsi **d'être** source de propositions **d'améliorations** dans les projets que vous nous confierez.

*Family SME specialising in plastic processing, established in Oradour-sur-Glane (Limousin, Nouvelle-Aquitaine) since 1984.*

*Some million tons of processed plastic granules later, through customer testimonials and awards, we can define ourselves as a reliable link of the supply chain.*

*In line with global standards, we pay particular attention to the specificities of each market, to the expectations of each customer, thus making it possible to be source of improvement proposals for projects you will entrust to us.*



En étroit partenariat avec le donneur d'ordres, notre **bureau d'études** examine l'ensemble des aspects du projet pour proposer la solution technico-économique la plus optimale, puis suit pas à pas la réalisation du moule voire de machines spéciales pour fabrication et/ou contrôle qualité du produit.

Il saura aussi vous conseiller sur le choix du thermoplastique.

*In close partnership with the customer, our R&D Dept. examines all aspects of the project to offer the most optimal technico-economic solution; then it follows step by step the realisation of the mould, even special machines for manufacturing and / or quality control of the product.*

*It will be able to advise on selection of the most appropriate thermoplastics.*



Outillages mono ou multi empreintes, mouvement mécanique, dévissage, blocs chauds, systèmes 3 plaques, surmoulage d'inserts, ... Une fois vos produits lancés en production, les **moules d'injection** sont suivis et entretenus par du personnel expérimenté.

*Single or multi-cavity moulds, mechanical movement, unscrewing, hot runners, 3-plate systems, overmoulding of inserts, ...*

*After production launching, the injection molds are monitored and maintained by experienced staff.*



Pour le **moulage de vos produits**, un parc machines de 24 presses à injecter de 35 t à 550 t de marques Arburg et Billion, réparties en 3 modules de production, équipées de robots manipulateurs,

*For moulding of your products, 23 Arburg and Billion injection moulding machines from 35 t to 550 t, with robots, divided into 3 manufacturing units.*



Nous proposons des solutions **de contrôle qualité, assemblage, marquage, emballage / conditionnement** de composants / sous-ensembles, en semi-automatique ou en manuel ; vos flux logistiques seront ainsi optimisés.

*We propose solutions for quality inspection, assembly, marking, packaging of components / sub-assemblies, semi-automatically or manually. It will optimize your logistics flows.*



# La plastique de vos projets Let's sketch your plastic project!



Savoir-faire  
Know-how

## Etudes – Développements – Industrialisation Research & Development - Industrialisation

Développement de pièces plastiques et de sous-ensembles complets : une solution sur-mesure.  
*Development of plastic parts and complete sub-assemblies: a custom-made solution*

Partant **d'un** 2D / 3D et **d'un** cahier des charges, notre Dept. Etudes, Développements Industrialisation gère toute **l'ingénierie** du projet, conjointement avec le Dept. Qualité et les équipes de production, en étroite communication avec client.

Conception du moule, sélection du thermoplastique, collaboration au développement de compounds et composants sur-mesure, sélection des fournisseurs, optimisation du procédé **d'injection**, ...

En fonction du projet, alternatives pour **l'automatisation** des processus : injection, contrôle, marquage, conditionnement.

Nous pourrions vous proposer des solutions low-cost (Europe, Asie) pour la réalisation des outillages, suivis en France par des moulistes de notre panel fournisseurs.

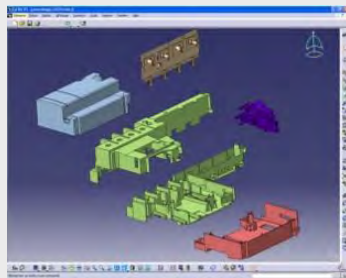
*Based on 2D / 3D drawing and specifications, our R&D Industrialisation Dept. manages all the project engineering, jointly with Quality Dept. and production teams, in close communication with customer.*

*Mould design, thermoplastic selection, cooperation for compound and component development, injection process optimisation, ...*

*Depending on the project, alternatives for process automation: injection - inspection - marking - packaging.*

*We can propose low-cost solutions (Europe, Asia) for the mould manufacturing, then follow-up in France by mould makers from our supplier panel.*

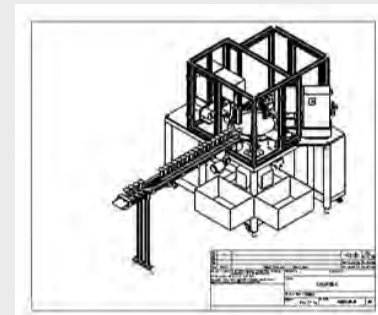
Conception Assistée par Ordinateur  
CAD software  
CATIA V5-6R2016



**Moule d'injection**  
Injection mould



Machines spéciales Special machines







## *Matière grise incluse* *Grey matter included*



Savoir-faire  
Know-how

### Injection de thermoplastiques *Thermoplastic injection*

Parc de 24 presses à injecter de 35 t. à 550 t. de marques Arburg et Billion, robotisé. 3 modules fonctionnant en 3x8.  
24 Arburg and Billion injection moulding machines with industrial robots. 3 manufacturing units, 3 teams x 8 hours.



Petites, moyennes et grandes séries.  
De 300 pièces à plusieurs millions par an.  
Poids pièces ~ de 0,1 g à 1 kg.

Moulage de tous les thermoplastiques.  
Ex. PA, PBT, PC, ABS, PP, PE, PS, POM,  
SEBS, ABS+PC, ...  
300 tonnes transformées par an.

*Small, medium and large productions.*  
*From 300 parts to several millions ones per year.*  
*Weight of the parts from ~ 0,1 g to 1 Kg.*

*Moulding of all thermoplastics.*  
*Ex. PA, PBT, PC, ABS, PP, PE, PS, POM,*  
*SEBS, ABS+PC, ...*  
*300 tons processed yearly.*



## Systeme de Management de la Qualité Quality Management System

En 1998, notre organisation **s'est** lancée dans le mécanisme de certification.

**Aujourd'hui**, elle est conforme aux normes ISO 9001:2015 et IATF 16949:2016 (dédiée Industrie automobile.)

Au travers de la surveillance des processus, priorité est donnée à la veille stratégique, à **l'amélioration** continue, à **l'anticipation**.

*Our organisation took the plunge into certification mechanism in 1998.*

*Today, it complies with ISO 9001:2015 and IATF 16949:2016 (dedicated to Automotive industry) standards.*

*Through process monitoring, priority is given to strategic watch, continuous improvement and anticipation.*

**Bureau Veritas Certification**

**AURA PLASTIC INDUSTRIE**

RUE DE LA LANDE  
87520 ORADOUR SUR GLANE  
FRANCE

Bureau Veritas Certification France certify that the Management System of the above organization has been audited and found to be in accordance with the requirements of the management system standard detailed below:

**ISO 9001:2015**

Scope of certification

**INJECTED THERMOPLASTIC PARTS AND ASSEMBLY**

Certification/Recertification Cycle Start Date: 13 August 2023  
Subject to the continued satisfactory operation of the organization's Management System, this certificate expires on: 12 August 2026  
Expiry date of previous cycle: 12 August 2023  
Certification/Recertification Audit date: 05 May 2023  
Original Cycle Start Date: 16 December 2008

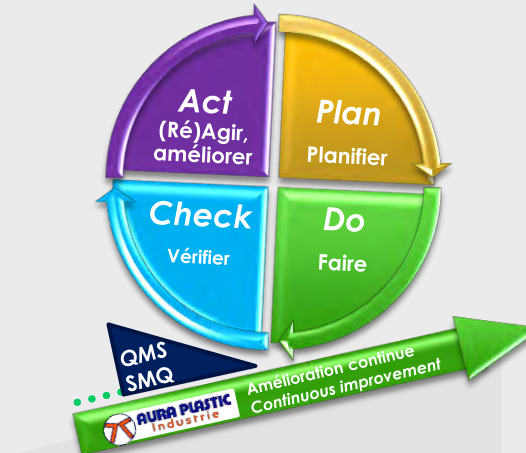
Certificate n°: FR083661-1  
File n°: 17006020  
Revision date: 13 July 2023

**cofrac**  
CERTIFICATION DE SYSTEMES DE MANAGEMENT

**Samuel DUPRIEU - President**  
Local Office: Bureau Veritas Certification France  
1 Place Saha Hadra - 92400 Courbevoie

Further clarifications regarding the scope of this certificate the applicability of the management system requirements may be obtained by consulting the organization.  
To check this certificate validity, please use the QR Code.

1/1



**Bureau Veritas Certification**

**Certificate of Approval**  
AWARDED TO  
**AURA PLASTIC INDUSTRIES SAS**  
80 RUE DE LA LANDE, 87520, ORADOUR SUR GLANE - France

Bureau Veritas Certification certify that the Quality Management System of the above organisation has been audited and found to be in accordance with the requirements of

**IATF 16949 - FIRST EDITION**  
and the applicable customer specific requirements

**IATF**

SCOPE  
Manufacturing  
PERMITTED EXCLUSION(S)  
8.3 - Design and development of products and services  
PRODUCT(S) DELIVERED  
INJECTED THERMOPLASTIC PARTS AND ASSEMBLY

Date Of Certification: 13 July 2023  
Date Of Expiration: 12 July 2026  
IATF Certificate N° : 0478731  
Bureau Veritas Certification Certificate No: FR083489 - IATF  
Revision: 1

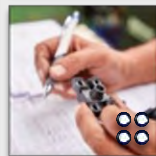
For Bureau Veritas Certification Holding, Le Triangle de l'Arche, 8 Cours du Triangle - 92800 Puteaux - France  
(The official document is in English. Any translations of this document shall be used for reference only.)

1/1





Laboratoire de métrologie intégré *In-house metrology laboratory*



○ Quick Image (Mitutoyo)

○○ Go/NoGo

○○○ Prise de cotes au pied à coulisse  
Measurement with caliper

○○○ Traçabilité  
Traceability

○○○ Tridimensionnel sans contact  
Contactless tridimensional control

*Laboratoire de métrologie intégré.*

- Suivi des étalonnages des instruments de mesures, internes et externes.
- Prise de cotes et enregistrements.
- Quick Image (Mitutoyo) : mesure tridimensionnelle sans **contact par analyse d'image.**
- In-house metrology laboratory*
- Follow-up for internal and external calibrations of measuring instruments.
- Measurement and recording.
- Quick Image (Mitutoyo): non-contact 3D measurement by image analysis.

Panel de prestataires constitué suivant standards et exigences clients, pour analyses métrologiques, **colorimétriques, antimicrobiennes/antibactériennes, ...**  
*Panel of service providers is formed according to customer standards and requirements, integration of service providers in metrological, colorimetric, antimicrobial / antibacterial analyzes, etc.*

*Contrôle, enregistrements, traçabilité*

**Contrôle sur poste de travail, contrôle en laboratoire interne de métrologie, contrôle final...**

*Inspection, recording, traceability.*

*Inspection on workstation, inspection in in-house metrology laboratory, final inspection...*





# Echantillons de notre savoir-faire

## Samples of know-how



Illustrations

Composants de systèmes de transfert de fluides, de systèmes pneumatiques, ...  
Automobile Embouts circuits carburant, freinage. Pièces de sécurité, pièces d'aspect  
Components of fluid connect systems, compressed-air circuit systems, ... Automotive Fuel, braking connectors



Moulage des connecteurs, montage et contrôle de présence des joints.  
*Moulding of plastic connector, mounting and inspection O-Ring presence.*

Injection plastique et assemblage :  
fonction clapet.  
*Plastic injection and assembly:  
valve function.*



Surmoulage Overmoulding





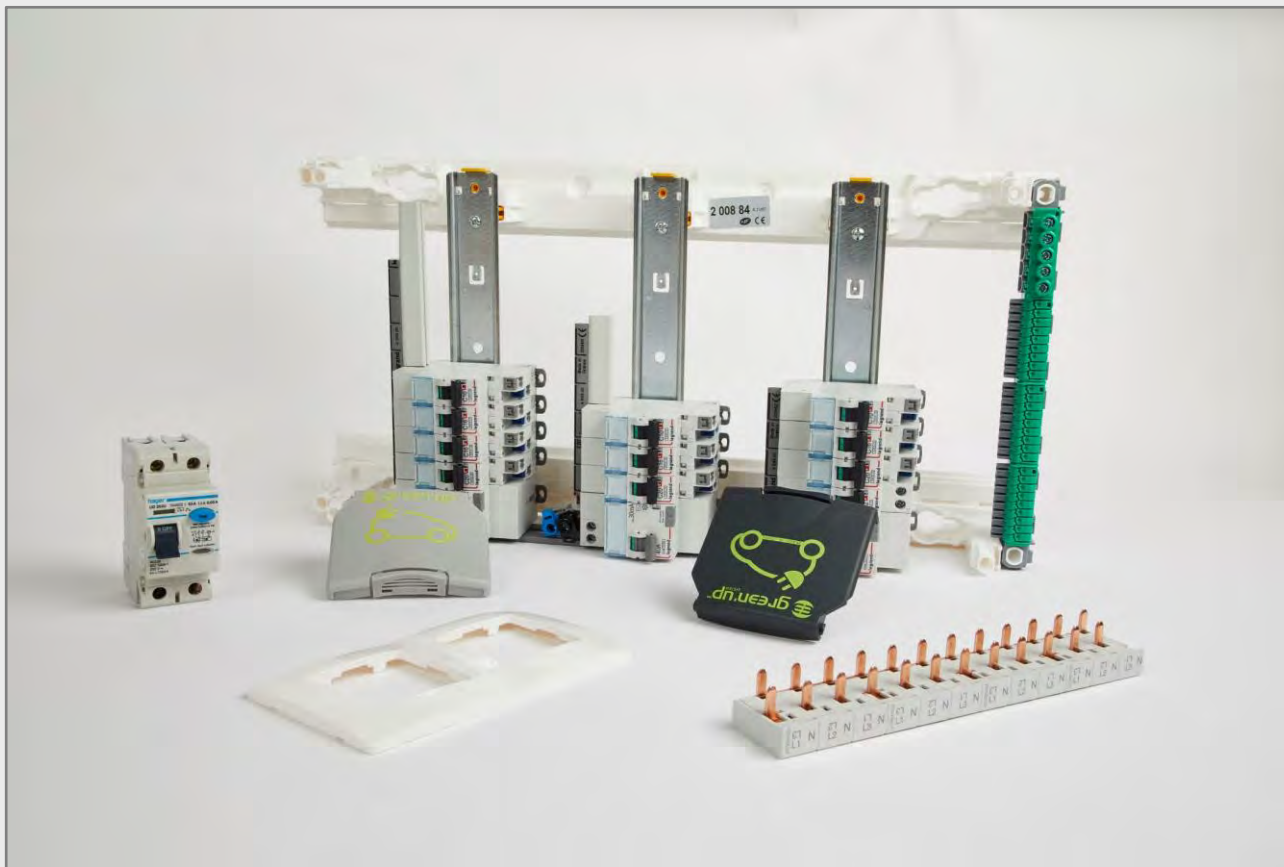
# Echantillons de notre savoir-faire

## Samples of know-how



Illustrations

Electricité. Connectique. Dispositifs de sécurité. *Electricity. Safety devices.*



Moulage des composants plastiques. Assemblage et marquage de sous-ensembles.  
*Moulding of plastic components. Assembly and marking of sub-sets.*



Eléments de connectique.  
*Components for data connexions.*



Composants pour dispositifs de sécurité.  
*Components for safety devices.*



Système Eclairage de sécurité. Injection, assemblage et tampographie.  
*System for safety lighting. Injection, pad printing and assembly.*





Dispositifs médicaux. *Medical devices.*



Moulage des composants plastiques. Assemblage et marquage de sous-ensembles.  
*Moulding of plastic components. Assembly and marking of sub-sets.*

Solutions d'additifs antimicrobiens / antibactériens.  
*Solutions for antimicrobial / antibacterial agents.*



# Echantillons de notre savoir-faire

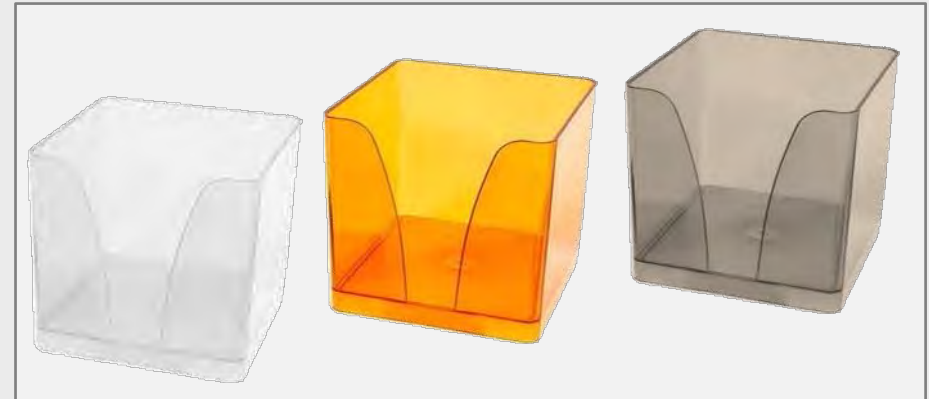
## Samples of know-how



Illustrations

Cosmétiques et PLV. *Cosmetics and POS.* PLV Publicité sur Lieu de Vente - POS Point Of Sales advertising. .

Eléments de flaconnages de parfums et cosmétiques.  
*Components for perfume bottles and cosmetics packages.*



Publicité par l'objet. *Advertising objects.*



Composants de présentoirs, PLV.  
*Components for POS displays.*



# Certificat d'authenticité / Certificate of authenticity

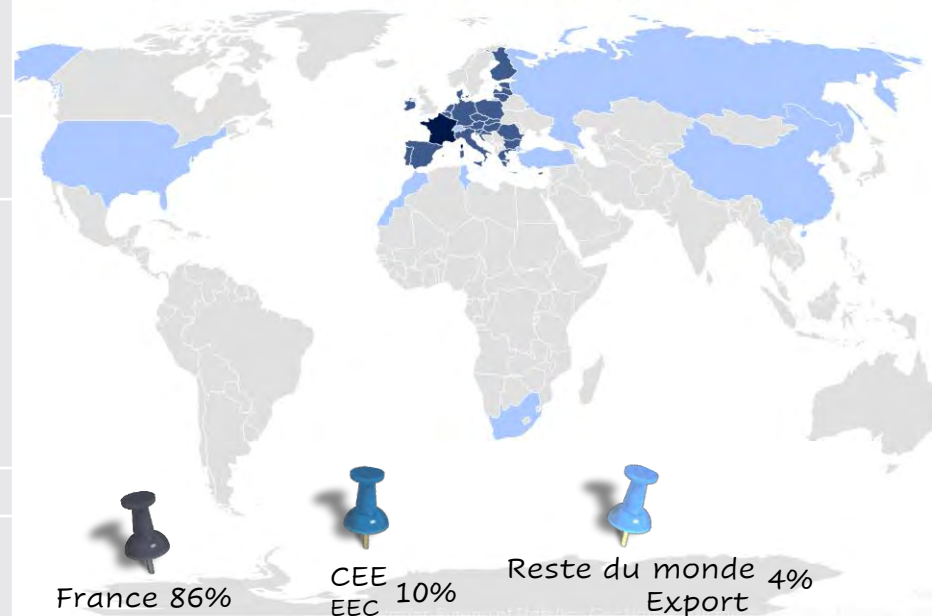


Carte d'identité / Identity card

Mars 2023

|   |   |
|---|---|
| Raison sociale / Company name   | <b>AURA PLASTIC Industrie</b>   |
| Siège social et site de production / Head office and production plant             | 80, rue de la Lande 87520 ORADOUR-SUR-GLANE FRANCE<br>Tel. +33 (0)5 55 43 08 20<br>info@aura-plastic.com www.aura-plastic.com   |
| Dirigeants / Executives   | Albert CHATENET Fondateur. Président. <i>Founder. Chairman.</i><br>Frédéric CHATENET Directeur Général. <i>Managing Director.</i>   |
| Année de création et évolutions / Creation date and evolutions of the corporation | 23 janvier 1984 / January 23th, 1984<br>1er juillet 2014 Apport partiel <b>d'actif</b><br>AURA PLASTIC SA / AURA PLASTIC Industrie SAS<br>July 1 <sup>st</sup> , 2014 Partial transfer of asset<br>AURA PLASTIC / AURA PLASTIC Industrie<br><b>Société par Actions Simplifiée au capital de 206 236 €</b><br><i>Simplified joint stock company, capital 206 236 €</i><br>R.C. Limoges 788 413 102 - SIRET 788 413 102 00013<br>- NAF 2229A – T.V.A. FR48 788413102  |
| Effectif / Workforce  | 24 employés. / 24 employees.  |
| Activités Business  | FABRICATION DE COMPOSANTS EN MATIERES PLASTIQUES :<br><ul style="list-style-type: none"> <li>• Injection de pièces techniques et <b>d'aspect</b> en thermoplastiques.</li> <li>• Surmoulage en automatique (robotisation).</li> <li>• Etudes Développements Industrialisation.</li> </ul> Bureau <b>d'études</b> intégré. Moules <b>d'injection</b> et machines spéciales.<br><ul style="list-style-type: none"> <li>• Assemblage, tampographie.</li> </ul> MANUFACTURING OF COMPONENTS IN PLASTIC MATERIALS<br><ul style="list-style-type: none"> <li>• Production of technical and/or visible parts in thermoplastics with injection process.</li> <li>• Overmoulding.</li> <li>• R&amp;D. Industrialisation. Technical Research dept. Injection moulds and special machines.</li> <li>• Marking - Assembly.</li> </ul> |
| Secteurs Clientèle, applications / Customer sectors, applications                 | Automobile,<br>Electricité, Dispositifs de sécurité,<br>Dispositifs médicaux,<br>Cosmétiques, PLV,<br>Systèmes de raccordement pour le transfert des fluides, les circuits pneumatiques.<br><i>Automotive,<br/>Electricity, Safety devices,<br/>Medical devices,<br/>Cosmetics, Point-of-sale advertising,<br/>Fluid connect systems, compressed-air circuit systems.</i>   |
| Liste non exhaustive / Non-exhaustive list  |   |

Logistique internationale. / International dispatching.



CA 2021/22 ~ 4 475 K€ ~ 2021/22 turnover

Secteurs Clientèle - Customer sectors

